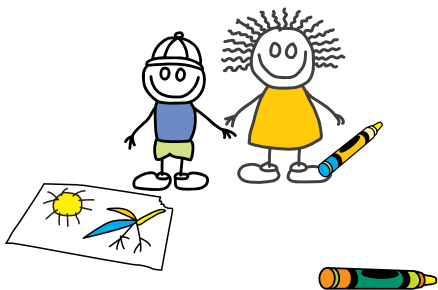


## Finanzierung

Die Kinderstadtranderholung wird finanziert durch Zuschüsse des Landes Rheinland-Pfalz, durch Zuschüsse der Kommunen und Pfarrgemeinden, sowie durch Elternbeiträge.

Da das Angebot aber gerade für Familien sein soll, die nicht so große finanzielle Möglichkeiten haben, sind wir zudem auf Sponsoren angewiesen, die finanzielle Patenschaften übernehmen.



## Patenschaften

Ihre Spende für eine Patenschaft nehmen wir gerne entgegen unter:

Kto. 17400  
Kreissparkasse Mayen  
BLZ 576 500 10

oder

Kto. 19704200  
Volksbank RheinAhrEifel eG  
BLZ 577 615 91

Stichwort:

„Kinderstadtranderholung 5750 Mayen“

Unsere Arbeit ist als gemeinnützig anerkannt. Ihre Spende ist steuerlich absetzbar.

Caritasverband Rhein-Mosel-Ahr e.V.  
Geschäftsstelle Mayen  
**Kinderstadtranderholung**

Gemeindeorientierte Jugendsozialarbeit  
Hauptstr. 48 | 56729 Ettringen

Ansprechpartnerin:  
Birgitt Loser-Hees

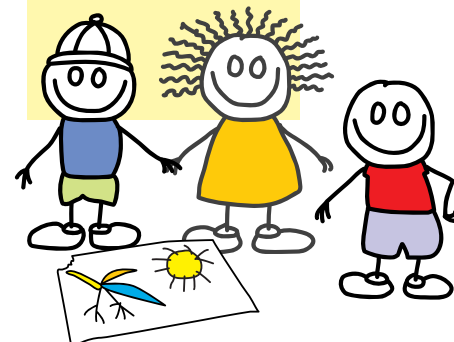
**Telefon mobil: 0151 / 53 83 10 11**

loser-hees-b@caritas-mayen.de  
www.caritas-mayen.de

Caritas - die Kinderlobby ...

# Kinder Stadtrand Erholung

für Kinder im Grundschulalter  
aus der Verbandsgemeinde  
Vordereifel



Herausgeber:  
Caritasverband Rhein-Mosel-Ahr e.V.  
St.-Veit-Str. 14  
56727 Mayen

2011.12 / jgr

Caritasverband  
Rhein-Mosel-Ahr e.V.



## Kinder Stadtranderholung

Die Kinderstadtranderholung ist ein Angebot für Familien und gewinnt als Betreuungsmöglichkeit sowie Erlebensraum für Kinder zunehmend an Bedeutung.

### Für wen ?

Die Kinderstadtranderholung bieten wir an:

- für Kinder im Grundschulalter, für die ein dringender Erholungsbedarf besteht, hervorgerufen z.B. durch Leistungsdruck oder Trennungserlebnisse,
- wenn mangelnde Freiräume für kindliche Bedürfnisse sowie materielle Not Kinder besonders stark belasten,
- für berufstätige Familien, die eine geeignete Betreuung während der Sommerferien suchen.

## Ferienfreizeit während der Sommerferien

Ferienfreizeit während der Sommerferien von Montag bis Freitag ganztägig.

Der Ort, an dem die Kinderstadtranderholung angeboten wird, befindet sich in einem verkehrsarmen Gebiet. Die Kinder haben die Möglichkeit, altersspezifisch ihr Bedürfnis nach Bewegung, Abenteuer und Selbständigkeit auszuleben.

Die Erfahrung von Natur und der Umgang mit natürlichen Materialien fördern das Bewußtsein für die Umwelt.

### Wie arbeiten wir

- Die Kinder werden in Kleingruppen eingeteilt. Wir fördern das Verantwortungsbewußtsein gegenüber dem Einzelnen als auch der Gruppe gegenüber.
- Die Kleingruppe gibt den Kindern die Möglichkeit, ihr Sozialverhalten zu erweitern und bietet genügend Raum für eigene kreative Erfahrungen.
- Das Kind wird durch ein geeignetes Betreuer-team gefördert und unterstützt.

### ... auf dem “Bernardshof”

Die Mayener Stadtranderholungen finden auf dem Gelände des Jugendhilfezentrums “Bernardshof” statt. Es können 65 Kinder im Alter von 6 bis 11 Jahren an der Ferienfreizeit teilnehmen.

### Unsere Betreuer/innen

Die Kinderstadtranderholung wird von einer hauptamtlichen Mitarbeiterin vorbereitet und begleitet.

Ehrenamtliche Gruppenleiter/innen werden auf ihre Aufgaben durch Schulungen vorbereitet und erhalten eine Aufwandsentschädigung.

Wer Spaß an der Arbeit mit Kindern hat, mindestens 18 Jahre alt, teamfähig und bereit ist, Verantwortung für eine Gruppe von Kindern zu übernehmen, kann sich gern mit uns in Verbindung setzen.